



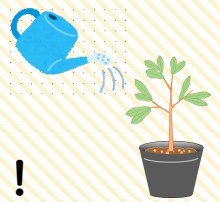
## 第76回全国植樹祭記念事業

# 苗木のスクールステイ

### 内容

児童・生徒のみなさんに、  
 全国植樹祭等で使用する苗木の育成を体験していただきます！

必要な作業は水やりのみ！  
 難しい作業は全くありません！



育成樹種：スギ・ヒノキ

苗木や学習資料等を無料配布します！



※R6年度の様子

### スケジュール

年度	令和6年度			令和7年度												令和8年度		
	1	2	3	4	5	6	7	8	9	10	11	12	1	2	3	4	5	6
実施内容	参加団体の募集			春開始パターン					苗木の育成体験	秋開始パターン					第76回 全国植樹祭 えひめ 2026			
				苗木の配布						苗木の配布								苗木の回収

開始時期は、春(5月頃)開始か、秋(9月頃)開始かお選びいただけます。

※苗木の成長を観察したい場合は、春開始がおすすめです。

秋配布の場合は、苗木が成長した後の状態でのお渡しとなります。

### 対象団体

県内緑の少年団、小学校、中学校、高等学校及び特別支援学校

### 募集期間

令和7年2月14日(金)～令和7年3月14日(金)

詳細については、裏面をご覧ください。

みんなの応募  
 待ってるけん!!





## 🌲 応募方法

### ① 応募用紙での応募

応募用紙に必要事項を記入の上、郵送、ファクシミリ、電子メールのいずれかにより御応募ください。  
応募用紙は、第76回全国植樹祭えひめ2026公式ホームページからダウンロードできます。

<ホームページURL>

<https://syokujusai-ehime2026.jp/topics/2025/02/06/r7ss/>



【HP】

### ② 電子申請（LoGoフォーム）による応募

下記フォームに必要事項を入力の上、御応募ください。

<LoGoフォームURL>

<https://logoform.jp/form/XG6n/904610>



【LoGoフォーム】

## 🌲 留意事項

- ・ 事業内で撮影した画像等を、全国植樹祭の広報や記念誌等で使用する場合がありますので、あらかじめご了承ください。
- ・ 猛暑等により、苗木が枯れてしまってもかまいません。  
(枯れた場合は、「なぜ枯れたのか」を考えるきっかけにしてください。)  
※ただし、育成中に枯死又は紛失した場合、追加の苗木配布は行いません。
- ・ 詳細な事業内容等については、上記ホームページの募集要領を御確認ください。

## 🌲 全国植樹祭とは

全国植樹祭は、豊かな国土の基盤である森林・緑に対する国民的理解を深めるため、天皇・皇后両陛下の御臨席のもとに開催される国土緑化運動の中心的行事です。

愛媛県では、令和8年春に、60年ぶり2回目となる「第76回全国植樹祭えひめ2026」を開催します。



第17回全国植樹祭の様子  
(前回の愛媛県開催)

## 🌲 苗木のスクールステイとは

全国植樹祭の植樹行事等で使用する「苗木」を育てていただける団体を募集するものです。

県内の子どもたちに広く参加していただき、森林整備や森林資源の循環利用への理解を深めてもらうとともに、全国植樹祭の開催機運を高めることを目的として実施します。



植樹行事の様子  
(写真：岩手県提供)

## 🌲 お問合せ・申込み先

第76回全国植樹祭愛媛県実行委員会事務局  
(愛媛県農林水産部森林局全国植樹祭推進室内)

〒790-0002 松山市二番町3丁目6-5

明治安田生命松山二番町ビル5階

TEL:089-961-1529 FAX:089-961-1145

E-mail:syokujusai@pref.ehime.lg.jp

